



La force des pedigrees profonds

• La sortie des indexes de février'07 apporte des très bonnes nouvelles pour les utilisateurs ALTA.

Les nouveaux

• **Emerald-Acr-SA BAXTER** *****N°1 TYPE*****

Blitz x Mtoto x Mandel x Leadman x Inspiration x Bell x Knight

Fustead Emory BLITZ	EX-92
Emerald-Acr-SA T-MALLORY	TB-87-2ans
Emerald-Acr-SA TOOT	EX-90 GMD DOM
Emerald-Acr-SA TULIP	EX-94 GMD DOM
EMERALD-ACRES-SA TRINA	TB-88 GMD DOM
RIPVALLEY NA BELL TAMMY	EX-94-2E GMD DOM
RIPVALLEY KNIGHT NATALIE	EX-91-2E GMD DOM
ST CROIXCO LAD NINA	EX-94-4E GMD

CHE +1'621 -0.24 +0.22 IML 143

Issu du programme ALTA ADVANTAGE

Sans aucun doute le taureau le plus complet de la saison 2007 et probablement bien au-delà. Pas besoin de demander d'où provient la conformation de ce fils de BLITZ. Toutes les positions de son linéaire sont impressionnantes.

*Type +2.74 Mam +2.05 Membres +2.34
Taille +2.33 Capacité +2.41 Profondeur +2.49*

De plus avec -0.24% en gras il ne détruit pas les teneurs comme son père. Notez que les cellules sont très bonnes, le vêlage correct, la longévité très bonne. Rarement on a réuni autant de qualités dans un géniteur qui transmet + 1'621 en lait. Le seul bémol pourrait provenir de la vitesse de traite avec une mère Mtoto, mais il ne s'agit que d'une déduction.

• **Nor-Bert CALYPSO BIO** *****TYPE, MAM, CELLULES*****

Louie x Mtoto x Mandel x Aerostar x Enhancer x Chief Mark

WIL-HART E LOUIE-ET	EX-93-6YR-USA
NORDIC-HAVEN MTO CALICO	TB-88-3YR-USA DOM GMD
KREGNOL MANDEL S-493-ET	TB-89-5YR-USA DOM GMD
JOL-LEE ASTAR SHERYL-ET	TB-86-4YR-USA DOM GMD
JOL-LEE ENHANCER CHERYL	EX-91-2E-USA DOM GMD
JOL-LEE MARK CELESTE	EX-91-4E-USA DOM GMD

CHE +1'229 -0.06 -0.02 IML 132

Très bonne surprise pour ce fils de LOUIE (Emory). Issu d'une des meilleures jeunes vaches du moment, CALYPSO est un spécialiste incontesté des mamelles avec +2.99, il apporte du lait avec des teneurs presque indifférentes. On fera attention aux vêlages sur génisses. Haut en lait, peu de cellules et de très bons membres fonctionnels.

• **JOSE BIO** *****TENEURS, LAIT, MAMELLE*****

Jocko Besne x Formation x Mellwood x Bell

CHE +1'405 +0.10 -0.03 ISEL 1'403

JOSE fait déjà parler de lui depuis longtemps. Une des seuls taureaux modernes à amener du lait avec +0.10% de gras ! Avec des pis supérieurs (FORMATION) il répond ainsi à la demande de presque tous les producteurs de lait de notre pays. Le vêlage est correct et la longévité extrêmement bonne. De la stature et de la profondeur, c'est ce que l'on peut attendre de ce nouveau venu. De plus, il a plus de 124 filles dans son testage de production et 92% de sécurité. Sa facilité de vêlage en fait un taureau passe-partout si l'on tient compte de son origine « nouvelle » !

• **Budjon-JK ELECTRAFIED** *****TAILLE, FORCE*****

Integrity x Encore x Broker x Strabuck x Triple x Bootmaker

ROBTHOM INTEGRITY	EX-96-11YR-USA EXTRA'99-CAN GM
BUDJON-JK ENCORE ELECTRA-ET	EX-95-2E-USA DOM
KRULL BROKER ELEGANCE	EX-96-3E-USA GMD DOM
KRULL STARBUCK EXCELLENCY	EX-90-4YR-USA DOM
KRULL TT EXCELLENCY	EX-90-4YR-USA DOM
KRULL BOOT MARK EXCELLENCY	EX-92-2E-USA DOM GMD
KRULL KINGSTEAD EXCELLENCY	EX-92-4E-USA GMD

D'une des familles les plus admirées et les mieux bâties actuellement. Electrafied a un testage très correct :

*Taille : +3.22 Profondeur : +2.61
Capacité : +2.48 Larg Trochanter : +2.83*

• **Ladys-Manor WILDMAN** *****COMPLET*****


BWMarshall x Winchester x Elton x Mellwood x Blackstar x Cleitus x Jemini x Astronaut

MARA-THON BW MARSHALL-ET	TB-86-5YR-USA GM'04
LADYS-MANOR WYNONA-ET	TB-87-3YR-USA
LADYS-MANOR TEMPTIOUS-ET	EX-90-2E GDM DOM
LADYS-MANOR TEMPTRESS AM-ET	TB-89-8YR GDM DOM
LADYS-MANOR TEMPTRESS JEM	EX-91-4YR GDM DOM
LADYS-MANOR TOP GUN JEMINI-ET	EX-93-3E GDM
DOMLADYS-MANOR DELIGHTFUL JEM	TB-88-8YR GDM DOM
LADYS-MANOR DONNAS DELIGHT	TB-85-8YR GDM DOM
LADYS-MANOR NANCY ARCHIE	EX-90-2E GDM

CHE +1'525 -0.32 -0.11 IML 133

WILDMAN impressionne de plus en plus dans les fils de BWMARSHALL. Les veaux de seconde générations sont nés, et impressionne dans leur type. On en verra très probablement dans les expos ! Beaucoup de lait avec des teneurs un peu juste toutefois. Le vêlage est bon ! Observez la profondeur du pédigrée de WILDMAN : l'apport de WINCHESTER (Aerostar) y est certainement aussi pour quelque chose. Spécialiste de l'arrière-pis.

*Taille +2.29 USA Angularité +2.47
Hauteur Att Arr +3.54 Largeur Att Arr +3.52*

 Bon en fertilité

• **Ocean-View ZENITH** *****TYPE, MAM, CELLULES*****

Durham x Mandel x Sexation x Valiant x Elevation x Fond Matt

REGANCREST ELTON DURHAM-ET	EX-90-7YR-USA
OCEAN-VIEW MANDEL ZANDRA	EX-95-2E-USA GMD DOM
MOORE-FARMS SEXY ZANDRA	EX-92-4YR GMD
MOORE-FARMS VALIANT SMURF	EX-90-6YR GMD DOM
MOORE-FARMS SNOOTY ELEVATION	EX-91-2E GMD DOM

CHE +681 +0.00 +0.03 IML 123

1'042 Filles en conformation et 2'315 en production, ZENITH démontre un pis exceptionnel. Fantastique en CELLULES. Vêlages faciles ! Longévité spéciale ! ZENITH devrait combler les amateurs de belles vaches durables.

• **Mr Regancrest DEX** *****COMPLET*****

Skychief x Convincer x Aero Wade x Jed x Blackstar x C. Mark

DONNANDALE SKYCHIEF	EX-CAN Extra'93
REGANCREST BR PRINCES DI-ET	EX-92-5YR DOM
REGANCREST WADE DEBRA-ET	TB-85-2YR GMD DOM
REGANCREST JED DEBORAH	EX-95-2E GMD DOM
SNOW-N DELLIAS DARLENE-ET	EX-94-2E GMD DOM
SNOW-N DENISES DELLIA	EX-95-2E GMD DOM
SNOW-N DORYS DENISE	EX-90-2E GMD DOM

CHE +589 +0.11 +0.00

Un autre fils complet de la célèbre famille de DELLIA.

- **Alpag BOSS IRON EX-93** ✓
Bookie x Chief Mark x Triple x Willow
🌟🌟🌟 Super en fertilité !

TYPE

SABBIONA BOOKIE	EX-91-ITA
ALPAG CHIEF MARK MILLYMILK	EX-93-ITA
S RED WILLIE (Triple Threat)	EX-94-ITA
SPRUCEGATE WILLOW WINDIE	EX-90-4YR-USA DOM
SPRUCEGATE BRAVE WILLIE	EX-2E-USA
SPRUCEGATE BRAVE WILLIE	EX-2E-USA

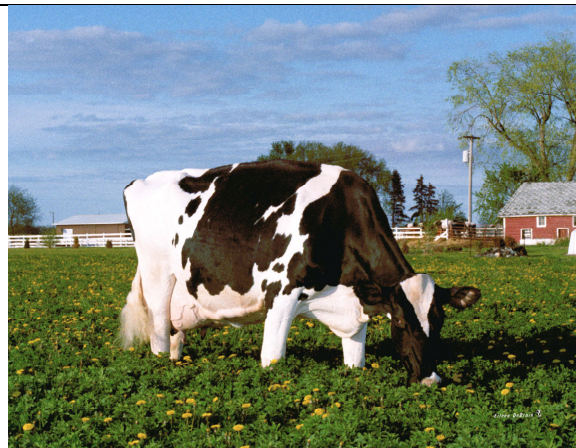
Un régal pour les amateurs de type : style et mamelles extras !
Attention dernières doses mondiales !

- **Sunday Dur Hyman WINSTON** ✓

TYPE

Durham x Rudolph x Chief Mark x Elevation
🌟🌟 Bon en fertilité !

REGANCREST ELTON DURHAM-ET	EX-90-7YR
SHER-MAR HIGHMARK HIAWATHA	EX-90-5YR
GOLDEN-OAKS MARK PRUDENCE	EX-95-5E DOM GMD
OGDEN HANOVER SEX PRUDENCE	EX-91-4YR DOM
DREAMSTREET RORAE POCOHONTIS	EX-93-2E DOM GMD
SHER-MAR HIGHMARK HIAWATHA	EX-94-4E DOM GMD
SHER-MAR LEE MITZI	EX-91-4E DOM GMD
SHER-MAR MINGO MIMI	EX-90-2E DOM GMD



Peut-être le pédigrée le plus complet de la race !
🌟🌟 Bon en fertilité !

Taureaux complets

- **STEFAN BIO** **CHF 47.-** ***VÊLAGES FACILES***

(Lukas x Labelle x Jabot)
CHE +781 +0.12 +0.09

Au SUPER PRIX de CHF 47.- STEFAN transmet en plus des teneurs exceptionnelles, des très bonnes mamelles et des vaches fonctionnelles.

🌟🌟🌟 Super en fertilité !

- **RAMOS** ***N° 1 DE LA SANTÉ DU PIS EN EUROPE***

Il améliore nettement les cellules, le vêlage facile avec de très bonnes mamelles. N'oubliez pas d'employer cette super star. Un géniteur sans problèmes !

- **LUCKY MIKE** ***OUTCROSS, REGULARITE***

(Lucky Leo x Celsius x Jabot)

N° 1 des ventes en Europe du Nord. Des vaches toutes identiques et faciles à travailler

Réseau Suisse Romande

Nous avons le plaisir de vous présenter notre nouveau représentant pour la Suisse Romande. Il s'agit de Christophe Dématraz. Christophe est issu d'une famille d'éleveur près de Romont. Il a déjà travaillé auprès d'un agro-commerce. Il sera très attentif à vos demandes et se fera un plaisir d'effectuer un service de livraison et de conseils impeccables.



☎ Christophe Dématraz ☎ 076 392 34 60

SECURISER LA REPRODUCTION !

OVULITRAL est un produit 100% naturel élaboré par



- Expression des chaleurs
- Atout fertilité
- Une alternative aux hormones
- S'emploie comme le Réceptal
- Pas d'injections
- Pas de résidus
- 100% naturel



TRANSPLANTATION

EMBRYONNAIRE

LE COFFRET GENITAL
vous aide à produire :

- Plus d'embryons



• Meilleure qualité d'embryons

✉ info@altagenetics.ch / www.altagenetics.ch

